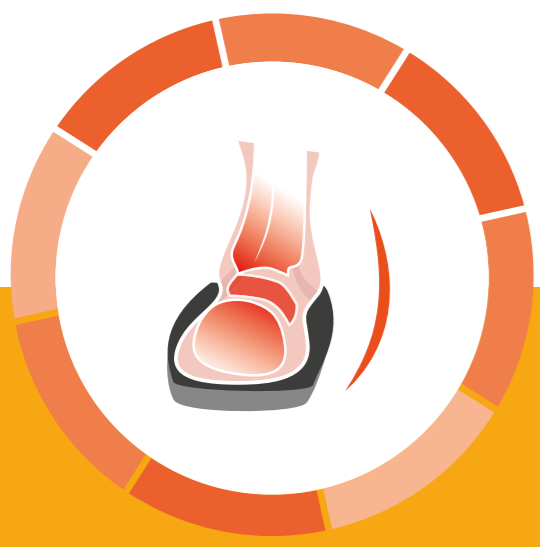
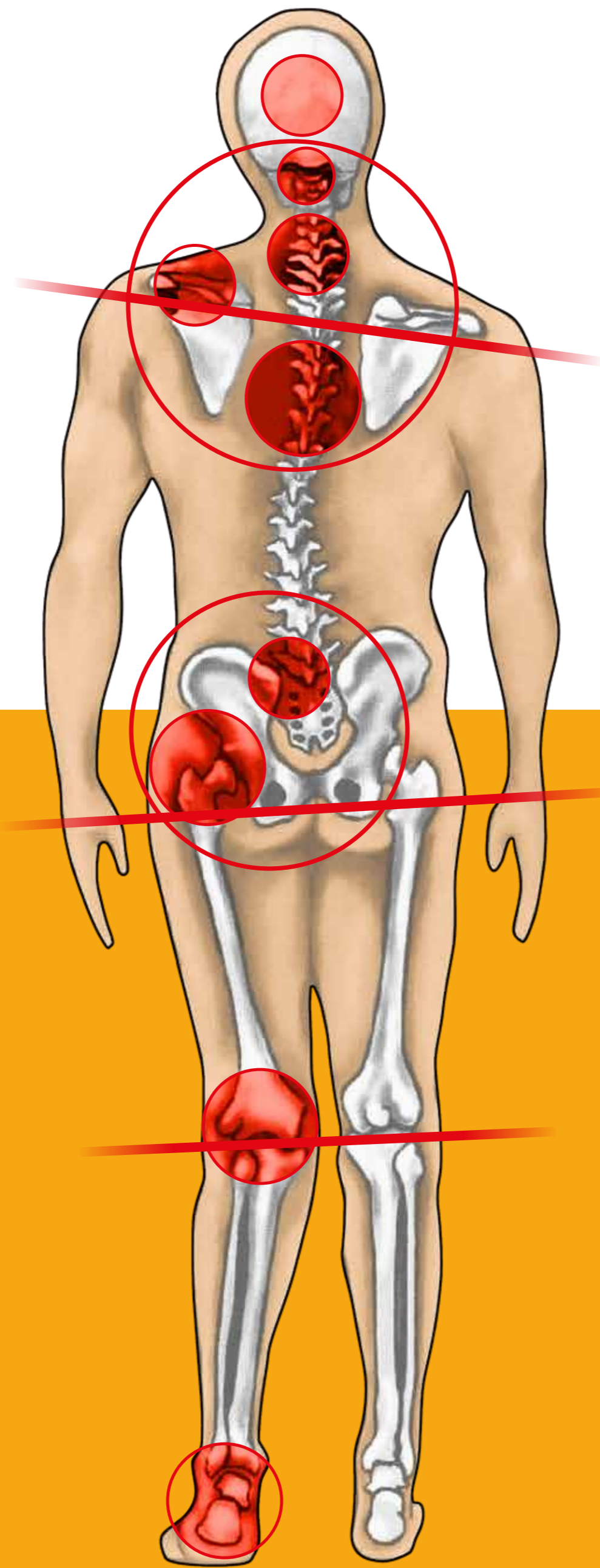


Schuheinlagen. Die wirken.

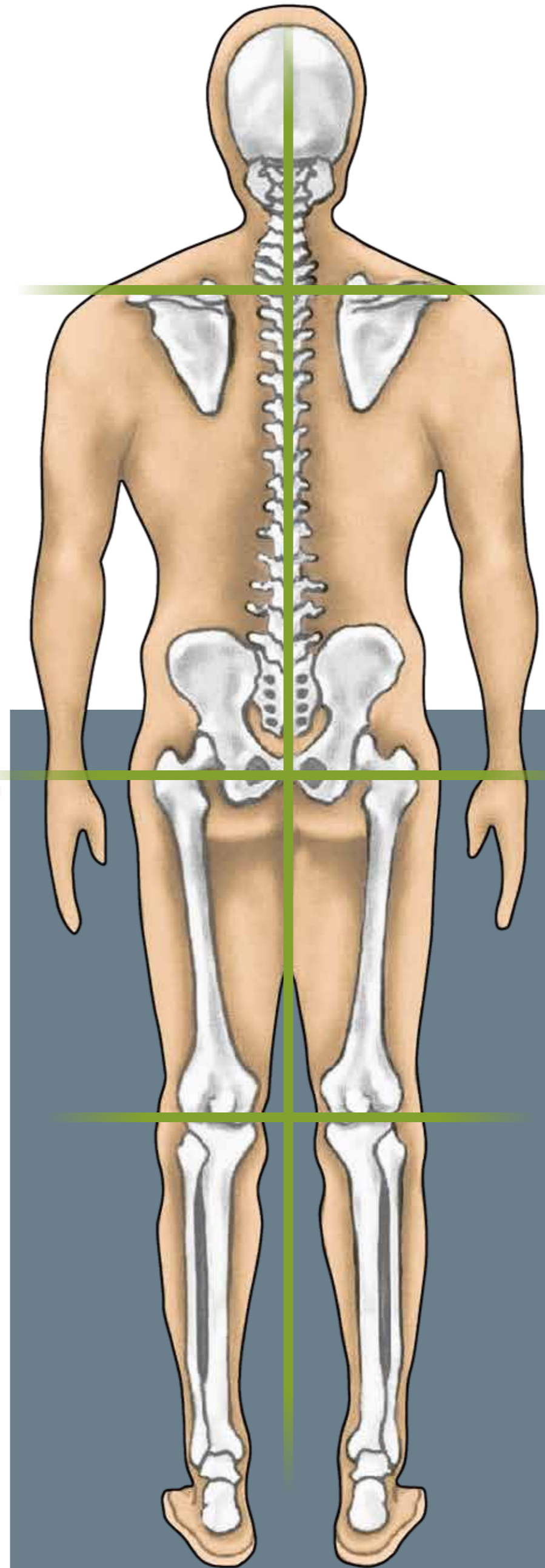
JURTiN 



Die Ferse ist das Grund-
element des ganzen
Bewegungsapparates.
Knickt sie nach innen,
können zahlreiche
Probleme entstehen.



Mit den
JURTIN MEDICAL
SYSTEMEINLAGEN
wird die Ferse gerade
gestellt und eine aufrechte
Haltung ermöglicht.



- FEHLSTELLUNGEN DES UNTERKIEFERS, KOPFSCHMERZEN
- RÜCKEN-, NACKEN-, SCHULTERSCHMERZEN
- FUNKTIONELLER BECKENSCHIEFSTAND, BEINVERKÜRZUNG
- FEHLSTELLUNG DER KNEIACHSE, FALSCHER DRUCKBELASTUNG DER MENISKEN, KNIESCHMERZEN
- VORFUSSSCHMERZEN, HALLUX VALGUS, FERSENSPORN, HAMMERZEHE, KNICK- UND SENKFUSS

WERDEN PER HAND
AM UNBELASTETEN FUSS ANGEPA SST

INDIVIDUELLE EINZELLÖSUNGEN

PASSEN IN JEDEN BEQUEMEN SCHUH
VERURSACHEN KEIN DRUCKGEFÜHL

SOFORTIGE MITNAHME UND
BENUTZUNG NACH ANFERTIGUNG

WERDEN VON ÄRZTEN UND
THERAPEUTEN EMPFOHLEN

IHR KÖRPER IST WIEDER IN DER BALANCE